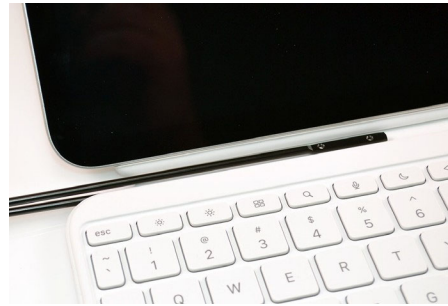


Lắp đặt ZA3600



- 1 Định hướng thanh đi kèm với cảm biến ZA3600 sao cho các lỗ vít hướng xuống dưới.
Lưu ý: Thanh màu đen trong hình chỉ nhằm mục đích minh họa. Thanh đi kèm với bộ sản phẩm sẽ có màu trắng



- 2 Trượt thanh từ bên trái qua phần gắn bàn phím.



- 3 Trượt toàn bộ thanh vào bàn phím.



- 4 Chọn vít nhỏ hơn trong số các vít được cung cấp.



- 5 Vặn vít vào lỗ bên trong trên thanh. Sử dụng tuốc nơ vít được cung cấp để siết chặt vít.



- 6 Chèn thanh vào lỗ vuông trong cảm biến. Đảm bảo rằng các lỗ vít trên thanh và cảm biến ăn khớp



- 7 Vặn vít dài hơn vào lỗ.

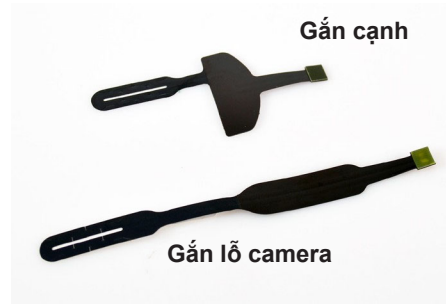


- 8 Sử dụng tuốc nơ vít được cung cấp để siết chặt vít, cố định cảm biến vào thanh.

Lắp đặt ZA3600



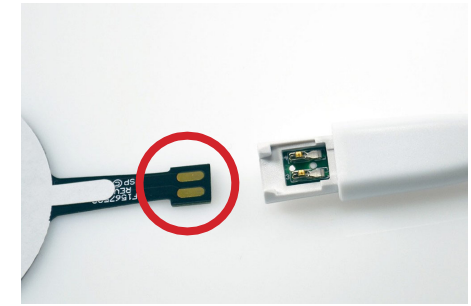
- 9 Cắm đầu nối USB-C vào cổng nguồn trên máy tính bảng.



- 10 Lựa chọn cảm biến uốn cong nào sẽ được sử dụng trong cài đặt của bạn.
- Cảm biến uốn cong Gắn cạnh sẽ phải gắn vào bên cạnh chân đế.
 - (Bước 17 - 22).
 - Cảm biến uốn cong Gắn lỗ camera sẽ đi qua lỗ camera trên chân đế (bước 23 - 28).



- 11 Trượt nắp trên cáp về phía sau, vị trí đầu nối cảm biến uốn cong, để lộ ra các điểm tiếp xúc.



- 12 Xác định các tiếp điểm trên cảm biến uốn cong được cung cấp.



- 13 Đặt cảm biến uốn cong phù hợp với cài đặt của bạn vào cáp đầu nối cảm biến uốn cong.



- 14 Trượt nắp trên cáp qua cảm biến uốn cong.



- 15 Đảm bảo rằng nắp khớp hoàn toàn vào vị trí.



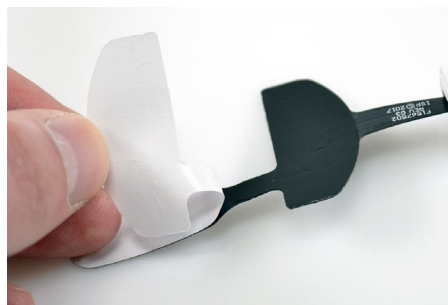
- 16 Tháo nắp lưng/ chân đế khỏi máy tính bảng.

Lắp đặt ZA3600

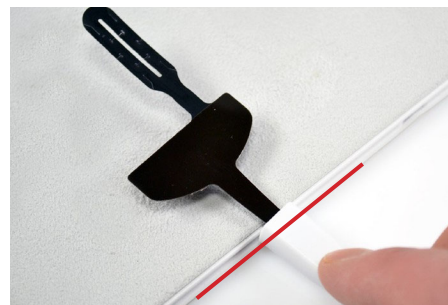
Lắp cảm biến gắn cạnh



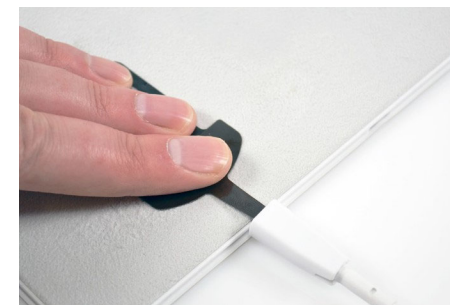
- 1** Xác định tâm gắn đúng của tấm chân đế trên nắp lưng (ở phía đối diện với phần khoét camera). Đây sẽ là vị trí của cảm biến uốn cong.



- 18** Tháo lớp lót khỏi cảm biến uốn cong Gắn cạnh.



- 19** Ở mặt nỉ của nắp lưng/ chân đế, hãy căn chỉnh cẩn thận nắp của cáp đầu nối cảm biến uốn cong với cạnh, ở vị trí đã xác định trong Bước 16.



- 20** Nhấn giữ cảm biến uốn cong vào vị trí trong ít nhất 10 giây.



- 21** Đặt nắp lưng/ chân đế lên máy tính bảng sao cho cảm biến uốn cong kẹp giữa máy tính bảng và nắp. Mặt sau của máy tính bảng sẽ gắn giống với hình trên.



- 22** Cùng với chân đế và bàn phím được triển khai, quá trình lắp ráp sẽ giống như hình trên.

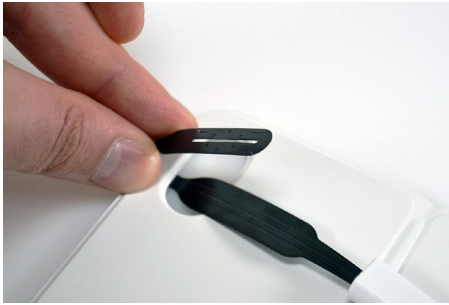
Lắp đặt cảm biến Gắn lỗ camera



- 23** Chèn Cảm biến uốn cong Gắn lỗ camera, mặt lót hướng lên trên, xuyên qua lỗ camera trên nắp lưng/ chân đế như hình minh họa.



- 24** Tháo lớp lót khỏi cảm biến uốn cong.



25 Gập mặt dính của cảm biến uốn cong lên trên đỉnh của nắp để căn chỉnh với phần cứng của cảm biến uốn cong.



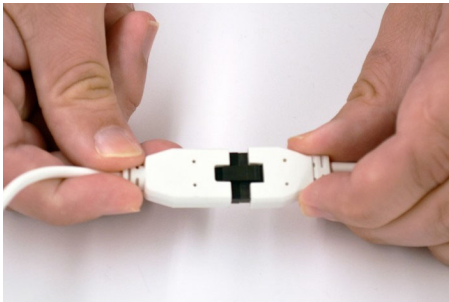
26 Đặt phần dính lên phần cứng và dán lại
Nhấn giữ trong ít nhất 10 giây



27 Đặt nắp lưng/ chân đế lên mặt sau của máy tính bảng. Trượt cảm biến uốn cong lên trên để nó không che khuất camera.



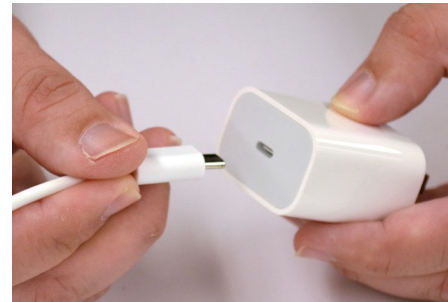
28 Cùng với chân đế và bàn phím được triển khai, quá trình lắp ráp sẽ giống như hình trên.



29 Hãy kết nối 2 nửa của cáp cảm biến, nếu chưa làm.



30 Cắm cáp micro USB vào hộp Nguồn/ Báo động S2865 hoặc Thiết bị Báo động đã cài đặt trước đó.



31 Cắm cáp USB-C vào bộ sạc OEM. Cắm bộ sạc vào ổ cắm.