

ZA3600 Installation



- 1 จัดวางเหล็กล็อกคีย์บอร์ดที่มาพร้อมกับเซ็นเซอร์ ZA3600 ให้หัวหน้าลง
หมายเหตุ: แถบสีค่าแสดงเพื่อวัตถุประสงค์ในการสอนเท่านั้น เหล็กล็อกที่มาพร้อมกับชุดอุปกรณ์จะเป็นสีขาว



- 2 เลื่อนเหล็กล็อกคีย์บอร์ด จากด้านซ้ายด้านบนของคีย์บอร์ด



- 3 เลื่อนเหล็กล็อก คีย์บอร์ดให้สุด



- 4 เลือกใช้หัวนอตตัวที่เล็กที่สุด



- 5 ใส่หัวนอตเข้าไปในรูเหล็กล็อกคีย์บอร์ด ใช้ไขควงที่ให้ไปด้วยขันให้แน่น



- 6 สอด เหล็กล็อกคีย์บอร์ด ใส่ในหัวเซ็นเซอร์ สีเหลี่ยม ตรวจสอบให้แน่ใจว่าช่องนอตตรงกัน



- 7 เลือกนอตตัวยาวใส่ในช่องล็อก



- 8 ใช้ไขควงที่ให้ไป ขันนอตให้แน่น เพื่อล็อกสายเซ็นเซอร์ เข้ากับเหล็กล็อกคีย์บอร์ด



9 เสียบหัวเซ็นเซอร์ USB-C เข้าที่ช่องเสียบบน แท็บเล็ต



10 เลือกเฟลิกเซ็นเซอร์ให้เหมาะสมกับการติดตั้ง
Side Mount เฟลิกเซ็นเซอร์ใช้สำหรับติดตั้งข้างของแผ่นรองตั้งด้านหลัง (ตามข้อ 17 – 22)
• Camera Hole Mount เฟลิกเซ็นเซอร์ สำหรับกล่องลงบน แผ่นรองตั้งด้านหลัง (ตามข้อ 23 - 28).



11 เลื่อนฝาครอบสาย Flex Sensor Connector เพื่อเปิดด้านเซ็นเซอร์สัมผัส



12 วางสายเซ็นเซอร์ให้สัมผัสกัน



13 วาง flex sensor ให้แนบกับคอนเนกเตอร์สีขาว



14 เลื่อนฝาปิด คอนเนกเตอร์ให้ปิดทับสายเฟลิกเซ็นเซอร์



15 ตรวจสอบให้แน่ใจว่าปิดว่าให้แน่น



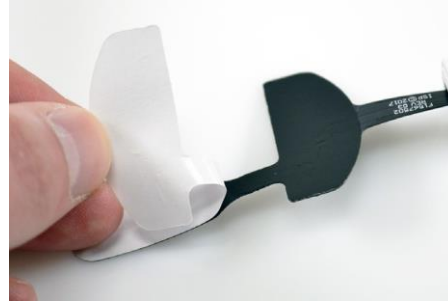
16 ถอดฝาหลัง/แผ่นรองตั้ง ออกจากแท็บเล็ต

ZA3600 Installation

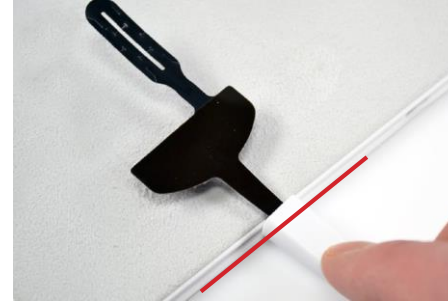
Side Mount Installation



- 17 วัดระยะกึ่งกลาง ทั้งแผ่นรองตั้งด้านหลัง (ด้านตรงข้ามของรูกล้อง) จุดนี้คือจุดที่ติดเฟล็กเซ็นเซอร์



- 18 ลอกแผ่นฟิล์มออกจากเฟล็กเซ็นเซอร์



- 19 ติดตั้งให้ชิดขอบของหัวคอนเนกเตอร์ และขอบของแผ่นรองตั้ง จัดให้ชิดขอบอย่างระมัดระวัง ในจุดตามข้อ 16.



- 20 กดแผ่นเซ็นเซอร์ ให้แน่นเป็นอย่างน้อย 10 วินาที



- 21 ติดแผ่นรองตั้งให้เข้ากับแท็บเล็ต ดังนั้นเซ็นเซอร์ ระหว่างแท็บเล็ต และ แผ่นรองด้านหลังของแท็บเล็ตจะเป็นดังภาพ

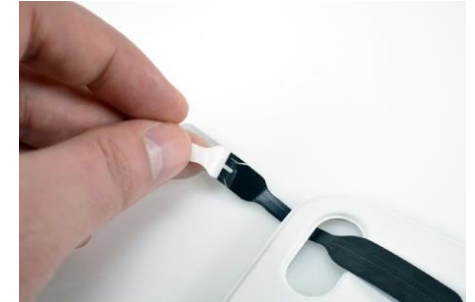


- 22 ภาพการติดตั้ง ทั้งแผ่นรองตั้ง คีย์บอร์ด และ แท็บเล็ต จะเป็นดังนี้

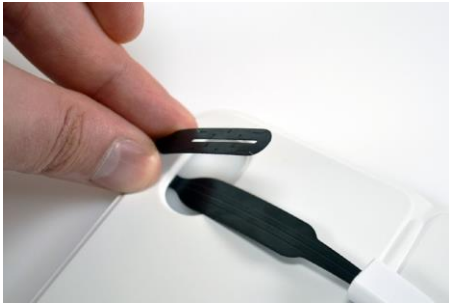
Camera Hole Mount Installation



- 23 สอดสาย Camera Hole Mount เฟล็กเซ็นเซอร์ ให้ผ่านรูกล้องขอแผ่นรองตั้งดังภาพ



- 24 ลอกแผ่นฟิล์มออกจาก เฟล็กเซ็นเซอร์



25 พับด้านที่เป็นกาวของเฟลิกเซ็นเซอร์ให้ติดกับอีกด้านของ เฟลิกเซ็นเซอร์



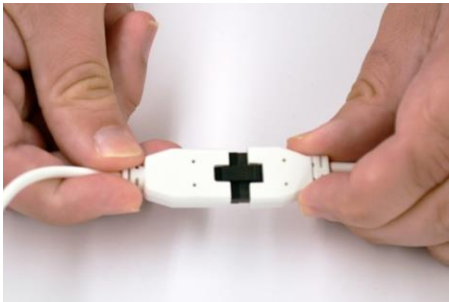
26 กดกาวให้แน่น อย่างน้อย 10 วินาที



27 จัดเฟลิกเซ็นเซอร์ให้เรียบร้อย ระวังอย่าให้เซ็นเซอร์ บังกล้อง



28 เมื่อติดตั้ง พร้อมกัน ทั้ง แท็บเล็ต แผ่นรองตั้ง และ คีย์บอร์ด การติดตั้งทั้งหมดจะเป็นดังภาพ



29 ต่อหัวเซ็นเซอร์ ทั้งสองด้านให้เรียบร้อย



30 ต่อสาย Micro USB เข้าที่กล่องอлярัม S2865 Zips Alarm Unit



31 เสียบหัว USB-C เข้ากับ หัวชาร์จ OEM แล้วเสียบเข้ากับ ปลั๊กไฟ