

Instalasi Kabel ZA3600 Untuk iPad Gen 10



- 1 Arahkan bilah besi yang disertakan dengan sensor ZA3600 sehingga lubang baut yang kerucut menghadap ke bawah.

Catatan: Bilah besi hitam ditampilkan diatas hanya untuk contoh instuksi. **Bilah besi yang disertakan di kit ZA3600 akan berwarna putih**



- 2 Geser bilah besi dari sisi kiri ke atas sambungan keyboard.



- 3 Geser bilah besi sampai seluruh nya ke atas keyboard.



- 4 Pilih sekrup yang pendek yang tersedia di kit.



- 5 Masukkan sekrup ke dalam lubang bagian dalam bilah besi. Gunakan obeng yang disediakan untuk mengencangkan sekrup.



- 6 Masukkan bilah besi ke celah persegi di kabel sensor. Pastikan lubang sekrup pada bilah besi dan celah kabel sensor sejajar.



- 7 Masukkan sekrup yang lebih panjang ke dalam lubang.



- 8 Gunakan obeng yang disediakan di kit untuk mengencangkan sekrup, pada kabel sensor ke bilah besi.



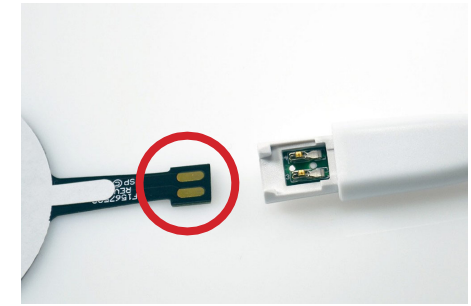
- 9 Colokkan konektor USB-C ke charger port di tablet.



- 10 Tentukan flex sensor yang mana yang akan digunakan dalam instalasi Anda. Fleksibel Sensor Side Mount akan dipasang ke sisi penyangga. (langkah 17 - 22). Fleksibel Sensor Camera Hole Mount jalurnya akan melalui lubang kamera pada kickstand (langkah 23 - 28).



- 11 Geser penutup kabel konektor fleksibel sensor ke belakang untuk membukanya



- 12 Identifikasi kontak pada fleksibel sensor yang tersedia (lihat di foto di lingkaran merah).



- 13 Posisikan fleksibel sensor yang sesuai untuk pemasangan Anda ke dalam kabel konektor fleksibel sensor.



- 14 Geser penutup kabel di atas fleksible sensor .



- 15 Pastikan penutup terpasang dengan benar dan pada tempatnya.



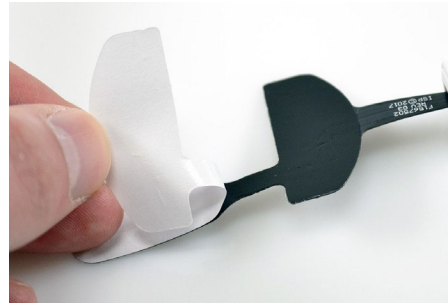
- 16 Lepaskan penutup belakang/penyangga dari tablet

ZA3600 Installation

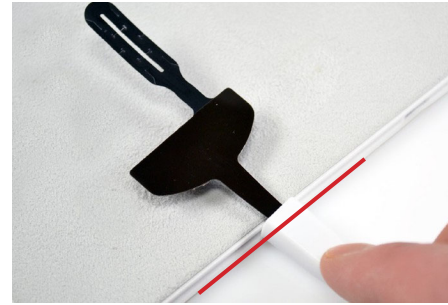
Side Mount Installation



- 17** Identifikasi kira-kira bagian tengah panel penyangga di penutup belakang (di sisi yang berlawanan dengan potongan kamera). Ini akan menjadi lokasi sensor fleksibel (bagian warna merah di gambar)..



- 18** Kelupas liner dari sensor fleksibel.



- 19** Di sisi penutup belakang/penyangga, dengan hati-hati sejajarkan fleksibel sensor dengan kabel konektor dengan tepinya, di lokasi yang ditentukan pada Langkah 16.



- 20** Tekan dan tahan fleksible sensor ke permukaan selama 10 detik.



- 21** Letakkan penutup belakang/penyangga di atas tablet sehingga fleksible sensor tertahan di antara tablet dan penutup. Bagian belakang tablet kira-kira harus menyerupai gambar di atas.



- 22** Dengan penyangga dan keyboard dipasang, harus menyerupai gambar di atas.

Pemasangan pada lubang kamera

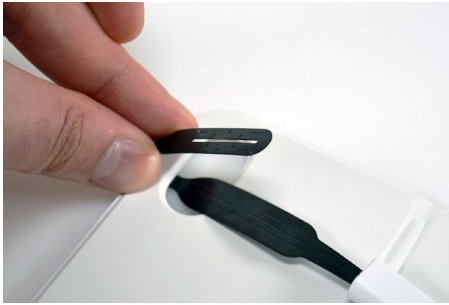


- 23** Masukkan ke lubang kamera fleksible sensor, sisi jalur yang menghadap ke atas, melalui lubang kamera di penutup belakang/penyangga seperti yang ditunjukkan pada gambar di atas.



- 24** Kelupas Adhesive dari fleksible sensor.

ZA3600 Installation



25 Lipat sisi perekat fleksible sensor di atas penutup agar sejajar dengan bagian yang kaku fleksible sensor (Lihat pada gambar) .



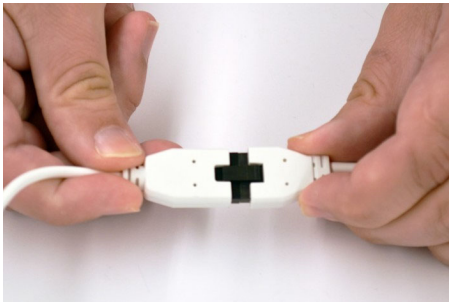
26 Tempelkan bagian perekat ke bagian yang kaku di fleksible sensor, lalu tekan selama 10 detik.



27 Letakkan penutup belakang/penyangga di bagian belakang tablet. Geser sensor flex ke atas agar tidak menghalangi penutup.



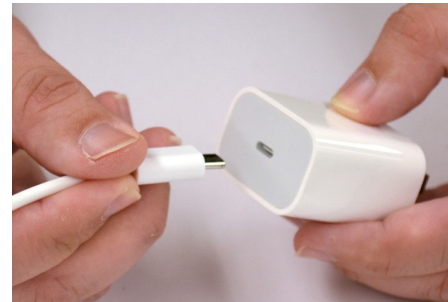
28 Dengan penyangga dan keyboard dipasang, posisi harus menyerupai gambar di atas..



29 Jika belum dilakukan, sambungkan 2 bagian kabel sensor.



30 Colokkan kabel micro USB ke Zips alarm unit.



31 Colokkan kabel USB-C ke Adaptor dari demo unit. Colokkan adaptor ke stop kontak.

SD0907 Rev0 02/28/23