

Cài đặt Cảm biến khay flex ZW1921-22 cho Đồng hồ Apple WS2/ W2000



- 1** Sử dụng khăn lau tẩy cồn được cung cấp để lau đáy và các mặt của đồng hồ. Để cho nó khô hoàn toàn.



- 2** Đảm bảo rằng các tab màu đỏ nằm trên cùng mặt phẳng với đáy của cảm biến khay.



- 3** Chèn mặt đáy của đồng hồ vào khay cảm biến sao cho các góc của đồng hồ áp vào miếng dán.



- 4** Xoay mặt còn lại của đồng hồ xuống cảm biến khay.



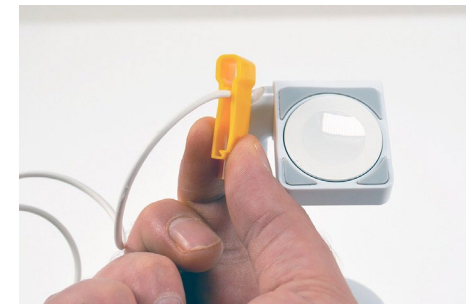
- 5** Lật mặt đáy của đồng hồ lên và kéo 4 tab màu đỏ ra ngoài qua lỗ ở dưới đáy của cảm biến khay.



- 6** Ấn 4 góc của cảm biến khay vào bốn góc của đồng hồ, ấn chặt ít nhất 10 giây.



- 7** Nhấc vòng kẹp/ đầu cảm biến ra khỏi giá đỡ.

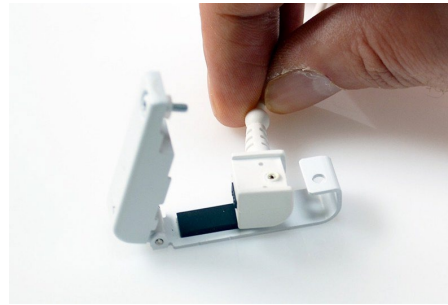


- 8** Kéo đủ dây cáp để cho phép cài đặt dễ dàng. Đóng kẹp chặn cáp trên cáp để tránh nó bị giật lại.

Cài đặt Cảm biến khay linh hoạt ZW1921-22 cho Đồng hồ Apple WS2/ W2000



9a **Tùy chọn:**
Nếu có, hãy tháo kẹp dây đeo hiện có ra khỏi đầu cảm biến bằng cách nới lỏng vít bằng bit TT8.



9b Trượt đầu cảm biến ra khỏi kẹp dây đeo hiện có.



10 Trượt kẹp dây đeo được cung cấp vào đầu cảm biến sao cho các lỗ vít thẳng hàng.



11 Để đồng hồ úp xuống, đặt mặt sau dây đeo vào kẹp dây đeo như minh họa.



12 Cắm cảm biến trên khay flex vào đầu cảm biến của giá đỡ.



13 Đóng kẹp dây đeo qua dây đeo đồng hồ.



14 Sử dụng bit TT8 để siết vít trên kẹp dây đeo.

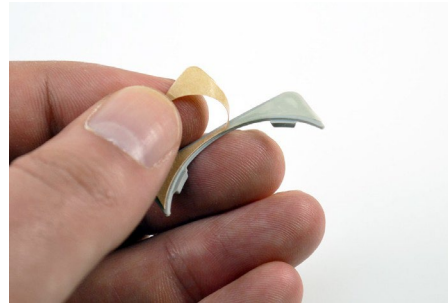


15 Nếu sử dụng đế sạc ZW1005, hãy tháo bỏ miếng đệm trên cùng.

Cài đặt Cảm biến khay flex ZW1921-22 cho Đồng hồ Apple WS2/ W2000



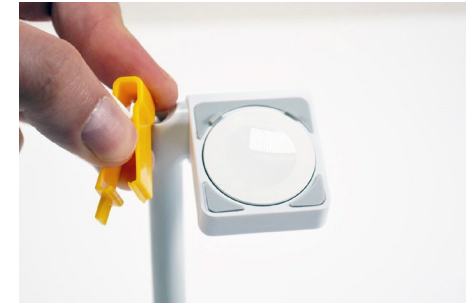
- 16** Sử dụng khăn lau cotton để loại bỏ bất kỳ phần còn lại nào của miếng dán khỏi chỗ lõm. Để cho nó khô hoàn toàn.



- 17** Tháo miếng lót khỏi miếng đệm căn chỉnh đi kèm.



- 18** Đặt miếng đệm căn chỉnh vào chỗ lõm trên để sạch và ấn giữ trong ít nhất 10 giây.



- 19** Tháo kẹp chặn cáp ra khỏi cáp.



- 20** Đặt thiết bị đeo và cảm biến khay lên để sạc.

SD0900 Rev0 09/23/22