

## WS2/W2000 Apple Watch Flex Tray Sensors ZW1921-22 Installation



1 ใช้แผ่นแอลกอฮอล์ เช็ดทำความสะอาด  
เศษกาวทั้งหมดที่ด้านหลังของนาฬิกา  
รอให้แห้งสนิท



2 จัดแถบพลาสติกกั้นกาวสีแดงให้ แนบ  
กับเซ็นเซอร์ใต้นาฬิกา



3 ใส่นาฬิกาต้านเม็ดมะยม เข้าที่มุมของ  
เซ็นเซอร์ ให้มุมติดกับกาวที่เตรียมไว้ให้  
พอดีกัน



4 จัดมุมอีกด้านของนาฬิกาให้แนบ  
สนิทกับ เซ็นเซอร์



5 พลิกด้านใต้นาฬิกา ดึงแถบสีแดงทั้ง 4  
มุม ผ่านช่องกลางของเซ็นเซอร์ แล้วดึง  
ออก



6 กดทั้ง 4 มุม ของเซ็นเซอร์ ให้แน่นกับมุม  
ของนาฬิกา อย่างน้อย 10 วินาที



7 ดึงสาย แคมป์รัดสาย/เซ็นเซอร์ ให้  
สุดสาย

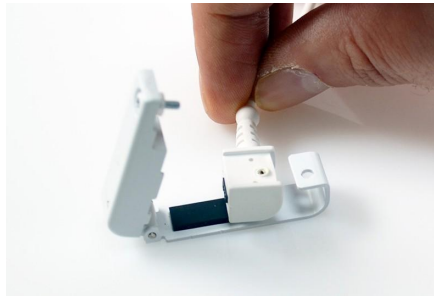


8 ยกนาฬิกาออกจากแท่นชาร์จ ดึงสาย  
เคเบิลให้ยาวพอสำหรับการเปลี่ยน  
หนีบคลิปกันเลื่อน(ให้มาพร้อมกับ แท่น  
วาง WS2/W2000)และหนีบให้แน่น

## WS2/W2000 Apple Watch Flex Tray Sensors ZW1921-22 Installation



**9a Optional:**  
ถ้าล็อกเซ็นเซอร์กับ แคมป์เดิม ให้ใช้ Multitool เลือกหัว TT8 เพื่อคลายน็อตยึดแคมป์ล็อก



**9b** เลื่อนเซ็นเซอร์เดิมออกจาก แคมป์ล็อกสายเดิม



**10** สอดหัวเซ็นเซอร์ ให้เข้ากับแคมป์รัดสายใหม่ กดให้สุด แล้วขันน็อตให้แน่น



**11** พลิกด้านหลังของนาฬิกา วางแคมป์รัดสาย กดให้แน่นดังภาพ



**12** เสียบสายเซ็นเซอร์ของฟลิกเซ็นเซอร์เข้ากับช่องเซ็นเซอร์ ที่ติดตั้งใต้ของนาฬิกา



**13** ปิดล็อก แคมป์รัดสาย กดให้แน่นกับสายนาฬิกา



**14** ใช้ อุปกรณ์ TT8 ขันน็อตให้แน่นกับแคมป์รัดสาย

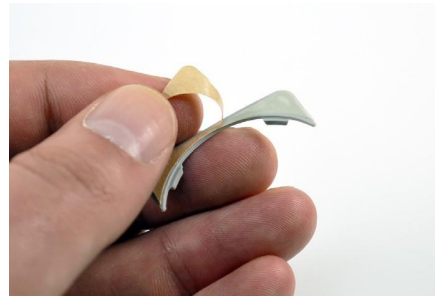


**15** ถ้าใช้ charging cradle ZW1005, ให้ล็อกแถบรองที่ด้านบนของแท่น

## WS2/W2000 Apple Watch Flex Tray Sensors ZW1921-22 Installation



**16** ใช้แผ่นแอลกอฮอล์ เช็ดทำความสะอาด  
เศษกาวทั้งหมดที่ด้านบนของแท่น  
ชาร์จให้แห้งสนิท



**17** ลอกกาวด้านหลัง ตัวจัดแนวของ  
ชาร์จเจอร์



**18** วางตัวจัดแนวของชาร์จเจอร์ ลงในช่อง  
ของแท่นชาร์จ กดให้แน่น อย่างน้อย 10  
วินาที



**19** ปลดตัวล๊อคสายเคเบิลออก



**20** วางนาฬิกา และเซ็นเซอร์ ลงบนชาร์จ  
เจอร์นับเท่านั้น

SD0900 Rev0 09/23/22