

Pemasangan Tray Flex Sensor Jam Tangan WS2/W2000 Apple ZW1921-22



- 1 Pakai lap/tisu alkohol yang tersedia untuk membersihkan bagian bawah dan samping perangkat jam. Tunggu sampai benar-benar kering.



- 2 Pastikan plastik penarik adhesive (3M) merah berposisi datar/rata di bagian bawah tray sensor.



- 3 Masukkan lebih dahulu sisi yang ada dial(tombol) jam tangan ke dalam tray sensor agar ujung pojok jam menempel ke perekat.



- 4 Lalu sisi sebelahnya lagi jam masukkan ke bawah ke dalam tray sensor.



- 5 Balik perangkat jam dan cabut 4 plastik penarik adhesive(3M) merah melalui lubang di bagian bawah sensor tray.



- 6 Tekan 4 sisi ujung pojok tray sensor dan tahan selama 10 detik, agar menempel dengan baik ke perangkat jam.



- 7 Tarik penjepit(Klem) atau ujung sensor dari stand.

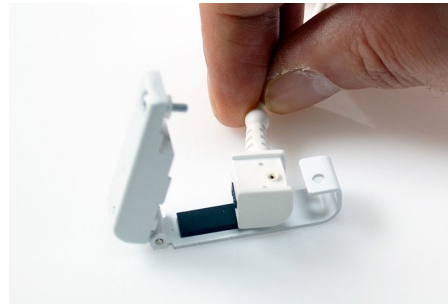


- 8 Tarik kabel yang cukup untuk memudahkan pemasangan. Lalu kunci kabel dengan klip Kuning, agar kabel tidak tergulung kembali.

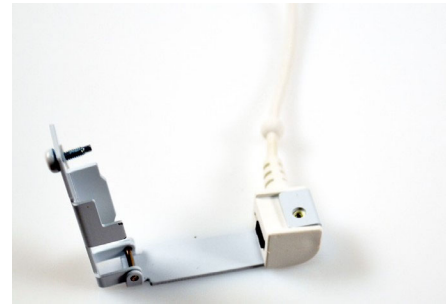
Pemasangan Sensor Tray Flex Jam Tangan WS2/W2000 Apple ZW1921-22



- 9a Opsional:
Pemsangan Baru**
Jika klem kondisi terpasang, lepas klem yang ada dari ujung sensor dengan mengendurkan sekrup dengan obeng mata T8.



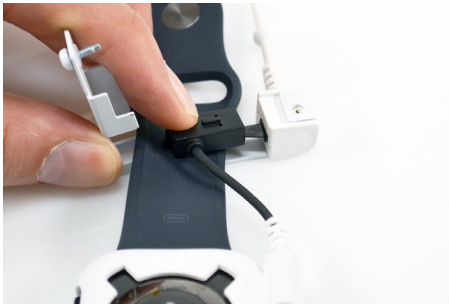
- 9b** Geser ujung kabel sensor ke pojok/ujung Klem.



- 10** Geser kabel sensor ke ujung klem agar lubang sekrup sejajar/rata.



- 11** Hadapkan perangkat jam ke bawah, pasang tali belakang ke dalam penjepit/klem tali seperti yang ditunjukkan pada foto.



- 12** Colokkan sensor pada flex tray sensor ke ujung kabel sensor, seperti yang ditunjukkan pada foto.



- 13** Tutup rapat penjepit/klem di atasnya. **Pastikan sekrup dan mur rata!**



- 14** Pakai obeng mataT8 untuk merapatkan sekrup pada penjepit/Klem. **Pastikan strap jam sudah tidak bisa bergeser.**

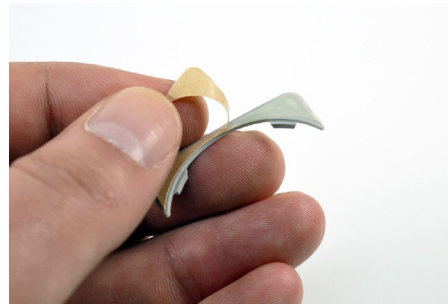


- 15** Note: Jika memakai Cradle Magetic Charging ZW1005, copot bantalan lama bagian atas.

Pemasangan Sensor Tray Flex Jam Tangan WS2/W2000 Apple ZW1921-22



- 16 Pakai tisu alkohol untuk membersihkan sisa perekat di lekukannya. Tunggu sampai benar-benar kering.



- 17 Copot perekat dari bantalan pelurus yang tersedia.



- 18 Pasang bantalan pelurus ke dalam lekukan stand magnetic charging lalu tekan dan tahan selama 10 detik.



- 19 Cabut klip kenop kabel dari kabel.



- 20 Taruh perangkat dan sensor tray ke stand.

SD0900 Rev0 09/23/22