

Cài đặt Cảm biến khay ZW1051-52 cho Đồng hồ Apple WS2



- 1 Sử dụng khăn lau tẩy cồn được cung cấp để lau đáy và các mặt của đồng hồ. Để cho nó khô hoàn toàn.



- 2 Đảm bảo rằng các tab màu đỏ nằm trên cùng mặt phẳng với đáy của cảm biến khay.



- 3 Chèn mặt đáy của đồng hồ vào khay cảm biến sao cho các góc của đồng hồ áp vào miếng dán.



- 4 Xoay mặt còn lại của đồng hồ xuống cảm biến khay.



- 5 Lật mặt đáy đồng hồ lên và kéo 4 tab màu đỏ ra ngoài qua lỗ ở dưới đáy của cảm biến khay.



- 6 Ấn 4 góc của cảm biến khay vào bốn góc của đồng hồ, ấn chặt ít nhất 10 giây.



- 7 Sử dụng khăn lau cồn được cung cấp để vệ sinh khu vực sẽ đặt giá đỡ. Để cho nó khô hoàn toàn.



- 8 Cắm cảm biến khay vào dưới đáy của giá đỡ WS2.

Cài đặt Cảm biến khay ZW1051-52 cho Đồng hồ Apple WS2



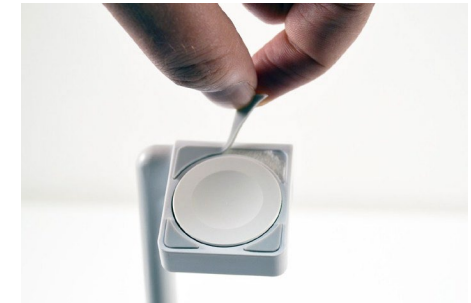
- 9 Bóc lớp màng trong suốt ra khỏi lớp keo dính ở đáy giá đỡ.



- 10 **Tùy chọn:**
Luồn dây cáp của giá đỡ qua một lỗ hoặc khe trên thiết bị cố định.



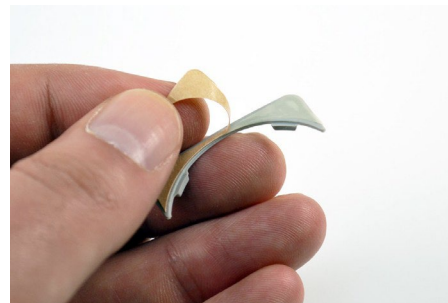
- 11 Đặt giá đỡ đồng hồ lên mặt bàn cố định và ấn giữ trong ít nhất 10 giây.



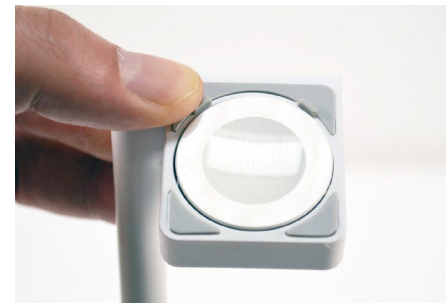
- 12 Nếu sử dụng để sạc ZW1005, hãy tháo bỏ miếng đệm trên cùng.



- 13 Sử dụng khăn lau tẩm cồn để loại bỏ bất kỳ phần nào còn sót lại của miếng dán khỏi chỗ lõm. Để cho nó khô hoàn toàn.



- 14 Tháo miếng lót khỏi miếng đệm căn chỉnh đi kèm.



- 15 Đặt miếng đệm căn chỉnh vào chỗ lõm trên để sạc và ấn giữ trong ít nhất 10 giây.



- 16 Đặt thiết bị đeo và cảm biến khay lên để sạc.

SD0896 Rev1 09/28/22