

## WS2 Apple Watch Tray Sensors ZW1051-52 Installation



1 ใช้แผ่นแอลกอฮอล์ เช็ดทำความสะอาด  
เศษกาวทั้งหมดที่ด้านหลังของนาฬิกา  
รอให้แห้งสนิท



2 จัดแถบพลาสติกกั้นกาวสีแดงให้ แนบ  
กับเซ็นเซอร์ได้นาฬิกา



3 ใส่นาฬิกาต้านเม็ดมะยม เข้าที่มุมของ  
เซ็นเซอร์ ให้มุมติดกับกาวที่เตรียมไว้ให้  
พอดีกัน



4 จัดมุมอีกด้านของนาฬิกาให้แนบ  
สนิทกับ เซ็นเซอร์



5 พลิกด้านได้นาฬิกา ดึงแถบสีแดงทั้ง 4  
มุม ผ่านช่องกลางของเซ็นเซอร์ แล้วดึง  
ออก



6 กดทั้ง 4 มุม ของเซ็นเซอร์ ให้แน่นกับมุม  
ของนาฬิกา อย่างน้อย 10 วินาที



7 ใช้แผ่นแอลกอฮอล์ เช็ดทำความสะอาด  
ในพื้นที่ ที่ทำการติดตั้ง แทนวางรอให้  
แห้งสนิท



8 เสียบสายเซ็นเซอร์ เข้าที่ด้านใต้  
ของแทนวาง WS2

## WS2 Apple Watch Tray Sensors ZW1051-52 Installation



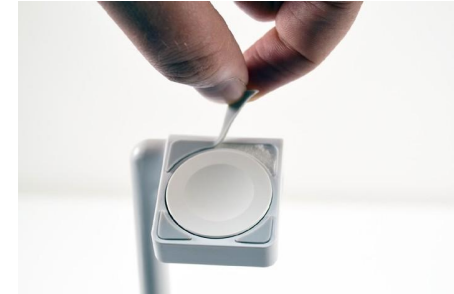
9 ลอกฟิล์มใส จากแผ่นกาวที่ด้านใต้  
ถ้านาง



10 **Optional:**  
ร้อยสายเคเบิลผ่านรูที่เจาะไว้ที่โต๊ะวาง



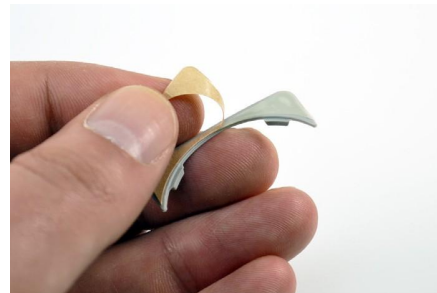
11 วางถ้านาง ลงบนโต๊ะ กดให้แน่นอย่าง  
น้อย 10 วินาที



12 ปลดตัวล็อกสายเคเบิลออก  
ถ้าใช้ charging cradle ZW1005,  
ให้ล็อกแถบรองที่ด้านบนของถ้าน



13 ใช้แผ่นแอลกอฮอล์ เช็ดทำความสะอาด  
เศษกาวทั้งหมดที่ด้านบนของถ้าน  
รอให้แห้งสนิท



14 ลอกกาวด้านหลัง ตัวจัดแนวของ  
ชาร์จเจอร์



15 วางตัวจัดแนวของชาร์จเจอร์ ลงในช่อง  
ของถ้านชาร์จ กดให้แน่น อย่างน้อย 10  
วินาที



16 วางนาฬิกา และเซ็นเซอร์ ลงบนชาร์จ  
เจอร์บนถ้านาง

SD0896 Rev1 09/28/22